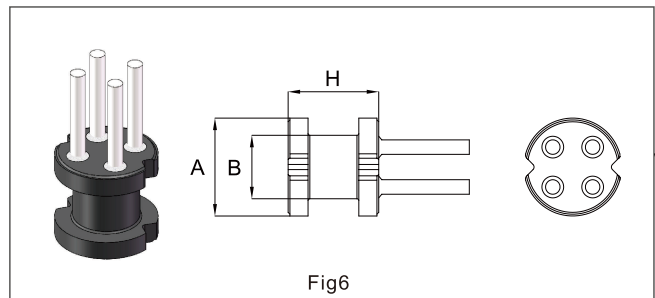
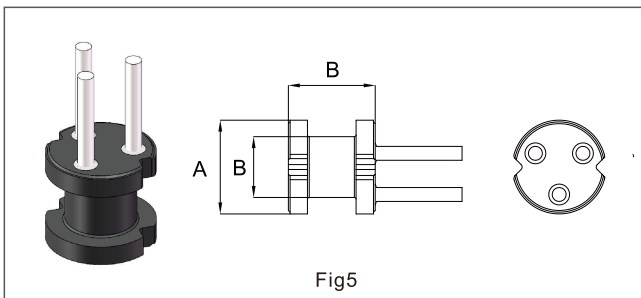
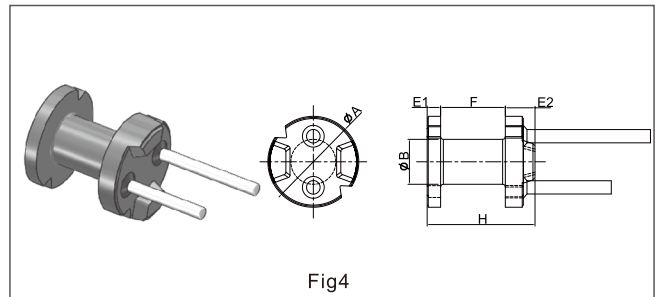
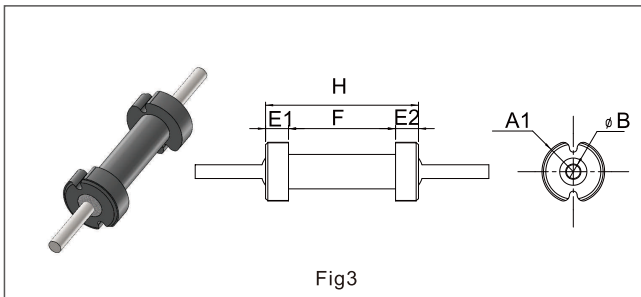
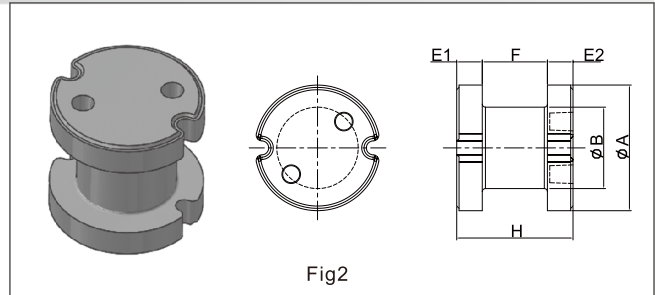
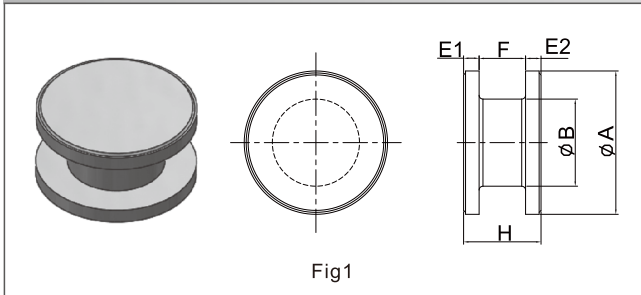
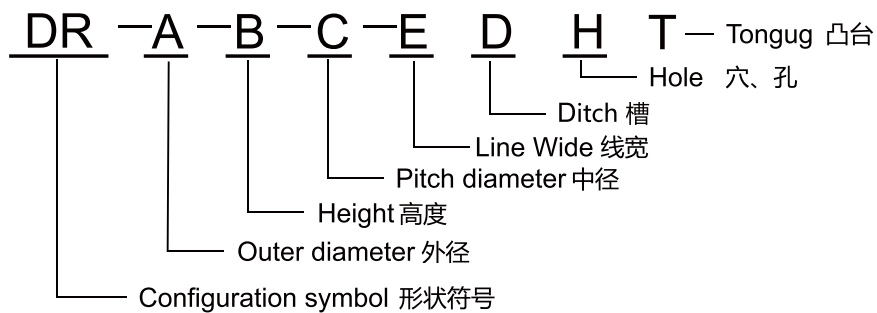


SP Type Core



Identification:



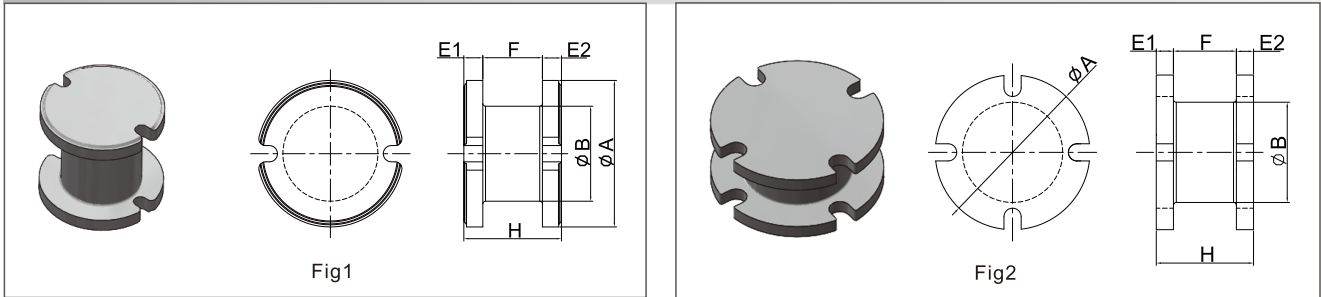
Dimensions

Part No.	Item	Dimensions							Fig
		ΦA	H	ΦB	E1	E2	F		
DR-4.5-2.0-1.8-1.1	SLF0625	4.50±0.1	2.00±0.07	1.00±0.07	0.45±0.07	0.45±0.07	1.00±0.07	1	
DR-4.5-7.3-2.2-4.0DT		4.50±0.2	7.30±0.2	2.20±0.15	0.90±0.15	2.40±0.15	4.00±0.15	4	
DR-4.1-10-2.0-8.0W		4.1±0.1	10±0.2	2.0±0.15	2.0±0.15	8.0±0.15	2.0±0.15	3	
DR-5.0-7.0-2.5-3.5D		5.00±0.2	7.00±0.2	2.50±0.15	1.75±0.15	1.75±0.15	3.50±0.15	4	

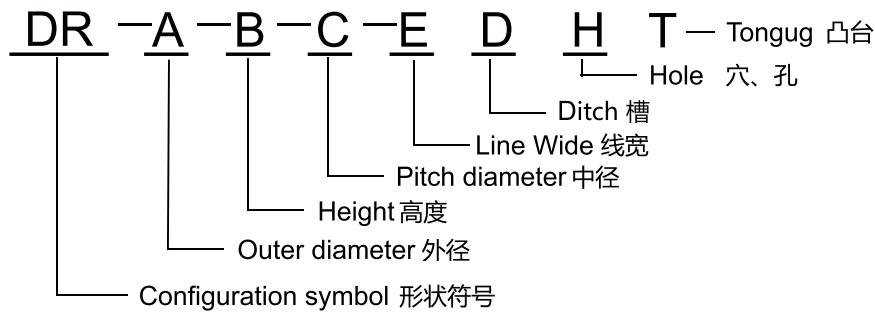
Dimensions

Part No.	Item	Dimensions							Fig
		ΦA	H	ΦB	E1	E2	F		
DR-5.0-11-2.5-7.0DT		5.00±0.2	11.0±0.2	2.50±0.15	2.00±0.15	2.00±0.15	7.00±0.15	4	
DR-5.3-2.8-2.5-1.5	CDRH73	5.30±0.1	2.80±0.1	2.50±0.1	0.65±0.07	0.65±0.07	1.50±0.1	1	
DR-5.3-3.7-2.8-2.5	CDRH74	5.30±0.1	3.70±0.1	2.80±0.1	0.60±0.07	0.60±0.07	2.50±0.1	1	
DR-5.8-6.5-2.3-4.5		5.80±0.15	6.50±0.15	2.30±0.15	1.00±0.15	1.00±0.15	4.50±0.15	1	
DR-6.0-8.0-3.0-4.1D		6.00±0.2	8.00±0.2	3.00±0.15	1.95±0.15	1.95±0.15	4.10±0.15	4	
DR-7.75-6.0-4.3-4.1		7.75±0.15	6.00±0.15	4.30±0.15	0.95±0.15	0.95±0.15	4.10±0.15	1	
DR-7.8-9.3-3.5-5.0DT		7.80±0.2	9.30±0.2	3.50±0.15	1.30±0.15	3.00±0.15	5.00±0.15	4	
DR-7.8-9.6-5.0-5.2TD		7.8±0.15	9.6±0.2	5.0±0.15	2.2±0.15	5.2±0.15	2.2±0.15	5	
DR-7.8-9.6-4.0-5.4DT		7.80±0.2	9.60±0.2	4.00±0.15	1.20±0.15	3.00±0.15	5.40±0.15	4	
DR-7.9-4.0-3.8-2.4	SLF10155	7.90±0.15	4.00±0.15	3.80±0.15	0.80±0.15	0.80±0.15	2.40±0.15	1	
DR-7.9-6.0-4.3-4.1	SLF10165	7.90±0.15	6.00±0.15	4.30±0.15	0.95±0.15	0.95±0.15	4.10±0.15	1	
DR-8.0-8.0-3.5-4.0D		8.00±0.2	8.00±0.2	3.50±0.15	2.00±0.15	2.00±0.15	4.00±0.15	5	
DR-8.0-10-3.8-6.0D		8.00±0.2	10.0±0.2	3.80±0.15	2.00±0.15	2.00±0.15	6.00±0.15	4	
DR-8.4-4.3-3.6-2.4		8.40±0.15	4.30±0.15	3.60±0.15	0.95±0.15	0.95±0.15	2.40±0.15	1	
DR-8.4-10-4.5-8.0		8.40±0.15	10.0±0.15	4.50±0.15	1.00±0.15	1.00±0.15	8.00±0.15	1	
DR-9.0-12-4.0-7.0D		9.00±0.2	12.0±0.2	4.00±0.15	2.50±0.15	2.50±0.15	7.00±0.15	2	
DR-9.6-5.4-5.8-3.6	SLF12565	9.60±0.15	5.40±0.15	5.80±0.15	0.90±0.15	0.90±0.15	3.60±0.15	1	
DR-9.6-6.5-6.0-4.4	SLF12575	9.60±0.15	6.50±0.15	6.00±0.15	1.05±0.15	1.05±0.15	4.40±0.15	1	
DR-9.85-3.85-4.5-2.0	CDRH124	9.85±0.15	3.85±0.15	4.50±0.15	0.90±0.15	0.90±0.15	2.00±0.15	1	
DR-9.85-5.2-5.2-3.0	CDRH125	9.85±0.15	5.20±0.15	5.20±0.15	1.10±0.15	1.10±0.15	3.00±0.15	1	
DR-9.85-7.0-6.2-4.9	CDRH127	9.85±0.15	7.00±0.15	6.20±0.15	1.05±0.15	1.05±0.15	4.90±0.15	1	
DR-9.85-9.0-6.5-6.5	CDRH129	9.85±0.15	9.00±0.15	6.50±0.15	1.20±0.15	1.20±0.15	6.50±0.15	1	
DR-10-10-5.0-5.5D		10±0.2	10±0.2	5.0±0.15	2.25±0.15	5.5±0.15	1.00±0.07	6	
DR-10-12-5.0-7.2DT		10.0±0.2	12.0±0.2	5.00±0.15	1.50±0.15	3.30±0.15	7.20±0.15	4	
DR-11.95-10-6.0-6.8		11.95+0/-0.3	10.0±0.2	6.00±0.15	1.60±0.15	1.60±0.15	6.80±0.15	1	
DR-12.7-5.5-6.5-3.2		12.7±0.15	5.50±0.15	6.50±0.15	1.15±0.15	1.15±0.15	3.20±0.15	1	
DR-17-25-10-18		17.0+0/-0.6	25.0±0.5	10.0±0.2	3.50±0.2	3.50±0.2	18.0±0.2	1	

SP Type Core



Identification:



Dimensions

Part No.	Item	Dimensions							Fig
		ΦA	H	ΦB	E1	E2	F		
DR-1.7-1.1-1.0-0.5D	SU2011	1.70±0.1	1.10±0.07	1.00±0.07	0.30±0.07	0.30±0.07	0.50±0.07	1	
DR-1.9-1.2-0.9-0.6D	SU2013	1.90±0.1	1.20±0.07	0.90±0.07	0.30±0.07	0.30±0.07	0.60±0.07	1	
DR-1.9-1.5-0.95-0.8D	SU2016	1.90±0.1	1.60±0.07	0.95±0.07	0.35±0.07	0.35±0.07	0.80±0.07	1	
DR-2.2-1.3-1.3-0.7D	SU3014	2.20±0.1	1.30±0.07	1.30±0.07	0.30±0.07	0.30±0.07	0.70±0.07	1	
DR-2.2-2.7-1.7-2.0D	SU3028	2.20±0.1	2.70±0.1	1.70±0.07	0.35±0.07	0.35±0.07	2.00±0.07	1	
DR-3.2-1.0-1.4-0.4D	SU4011	3.20±0.1	1.00±0.1	1.40±0.07	0.30±0.07	0.30±0.07	0.40±0.07	1	
DR-3.2-1.7-1.6-1.0D	SU4018	3.20±0.1	1.70±0.1	1.60±0.07	0.35±0.07	0.35±0.07	1.00±0.07	1	
DR-3.8-1.28-1.8-0.68D	SU4815	3.80±0.1	1.28±0.1	1.80±0.07	0.30±0.07	0.30±0.07	0.68±0.07	1	
DR-3.8-2.2-1.8-1.4D	SU4822	3.80±0.1	2.20±0.1	1.80±0.1	0.40±0.1	0.40±0.1	1.40±0.1	1	
DR-3.9-2.7-2.0-1.5D	SU4028	3.90±0.1	2.70±0.1	2.00±0.1	0.60±0.1	0.60±0.1	1.50±0.1	1	
DR-4.3-2.6-2.0-1.7D	SU5028	4.20±0.1	2.60±0.1	2.00±0.1	0.45±0.1	0.45±0.1	1.70±0.1	1	
DR-5.3-2.6-2.7-1.7D	SU6828	5.30±0.1	2.60±0.1	2.70±0.1	0.45±0.1	0.45±0.1	1.70±0.1	1	
DR-6.2-1.6-3.2-0.8D	SU7018	6.20±0.1	1.60±0.1	3.20±0.1	0.40±0.1	0.40±0.1	0.75±0.1	2	
DR-6.2-3.6-4.0-2.3D	SU7038	6.20±0.1	3.60±0.1	4.00±0.1	0.65±0.1	0.65±0.1	2.30±0.1	2	
DR-7.5-3.6-4.2-2.4D		7.50±0.15	3.60±0.1	4.20±0.1	0.60±0.1	0.60±0.1	2.50±0.1	1	
DR-7.5-4.6-4.0-3.4D		7.50±0.15	4.60±0.1	4.00±0.1	0.60±0.1	0.60±0.1	3.40±0.1	1	
DR-7.5-6.2-4.8-5.0D		7.50±0.15	6.20±0.1	4.80±0.1	0.60±0.1	0.60±0.1	5.00±0.1	1	
DR-7.9-2.6-4.8-1.3D		7.90±0.15	2.60±0.1	4.80±0.1	0.65±0.1	0.65±0.1	1.30±0.1	2	